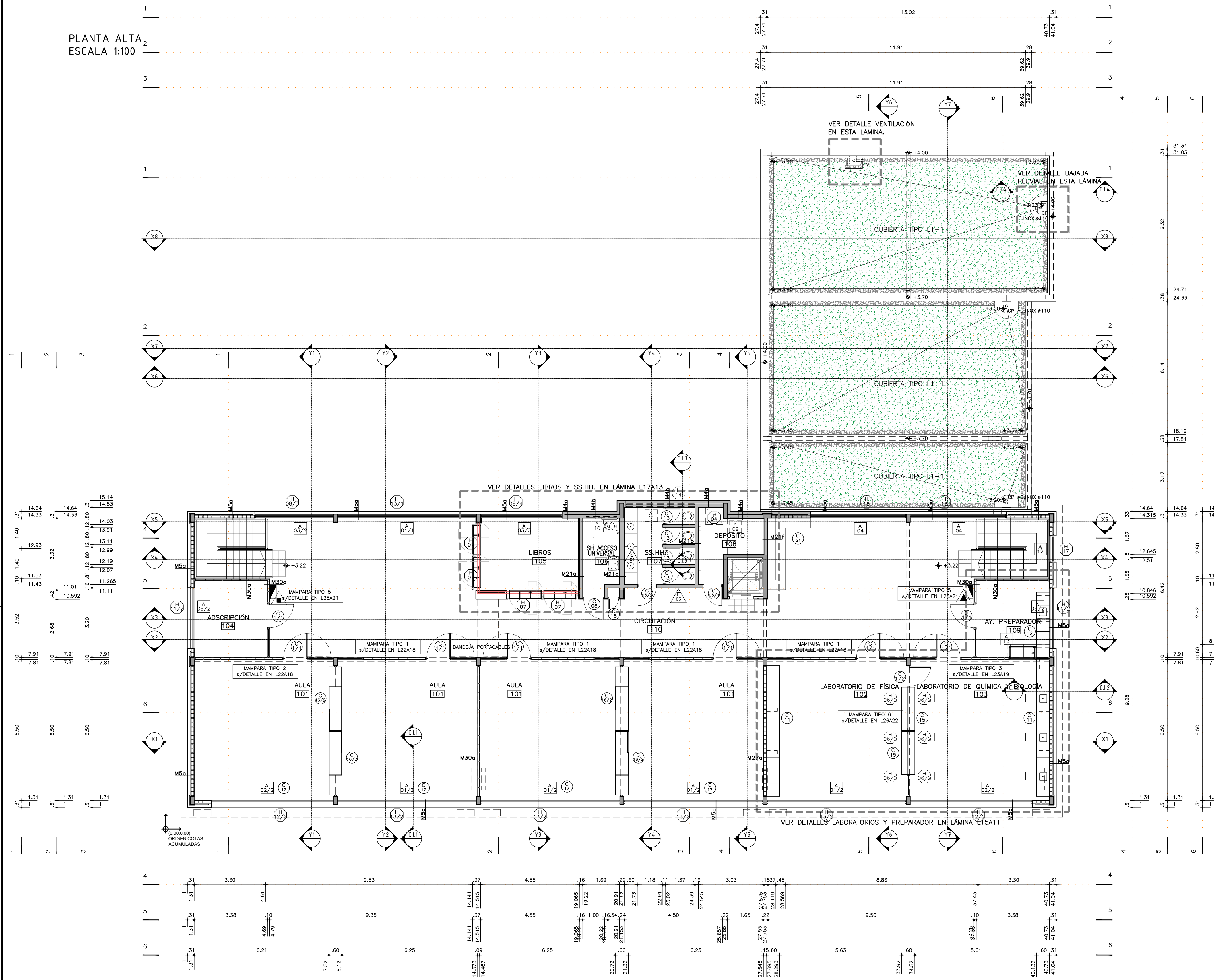
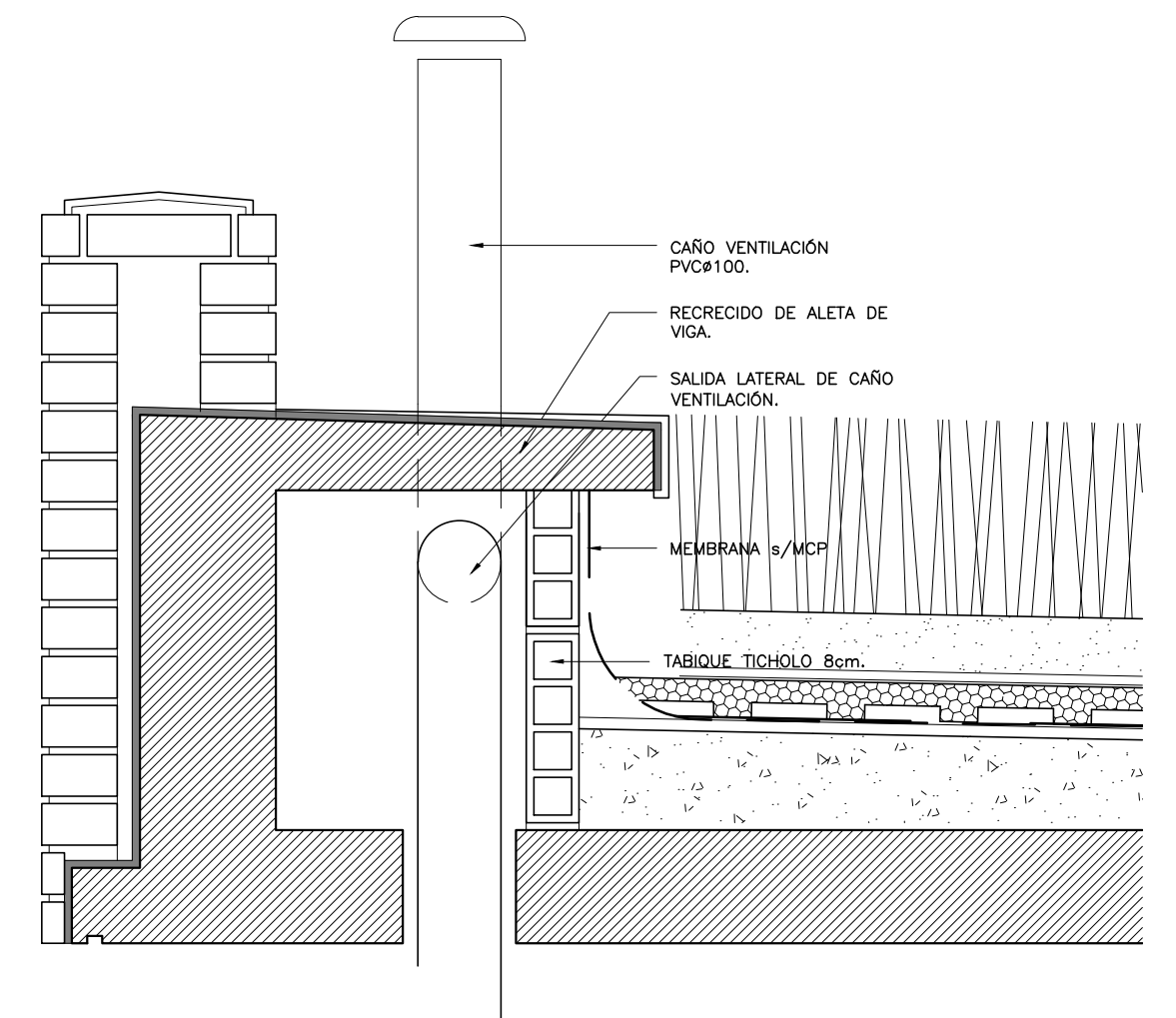


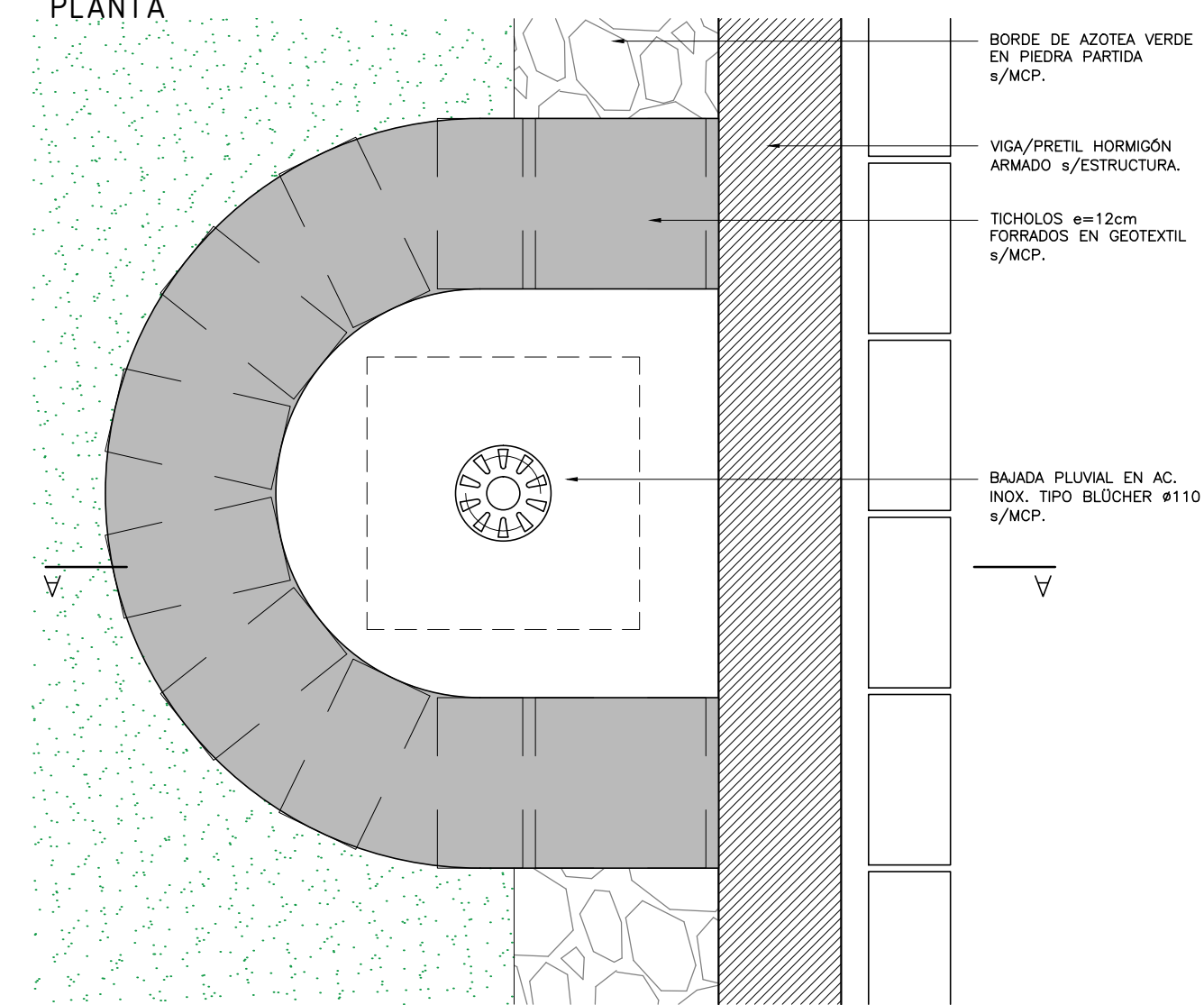
PLANTA ALTA
ESCALA 1:100



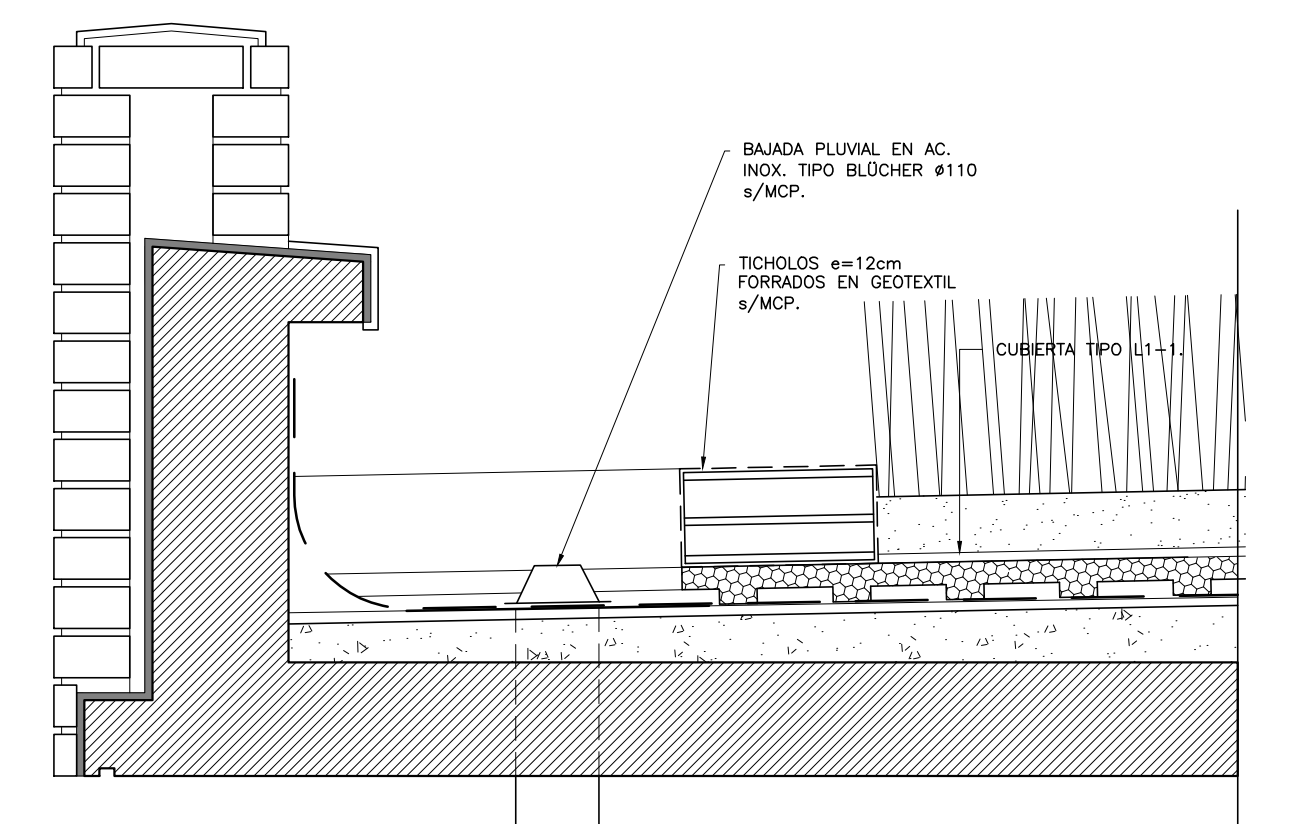
DETALLE SALIDA VENTILACIONES EN AZOTEA
ESCALA 1:10



DETALLE SALIDA VENTILACIONES EN AZOTEA
ESCALA 1:10
PLANTA

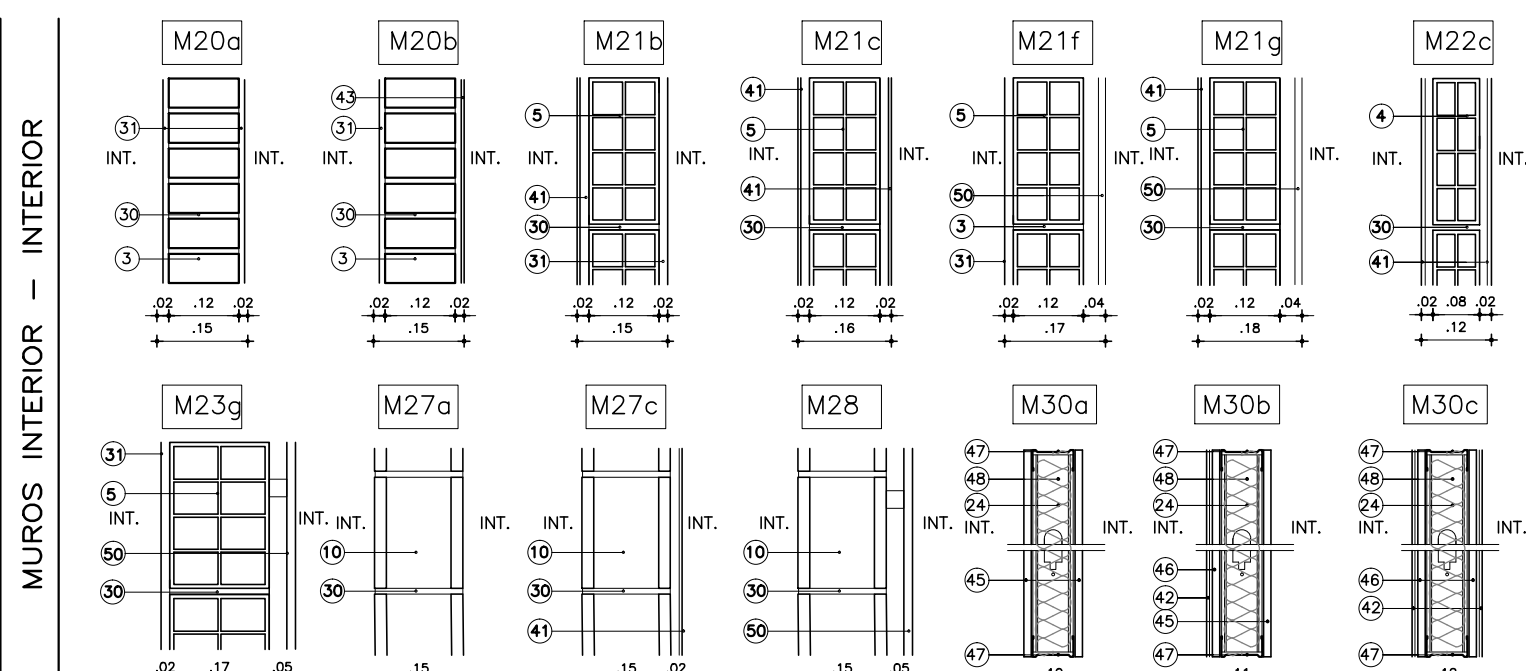
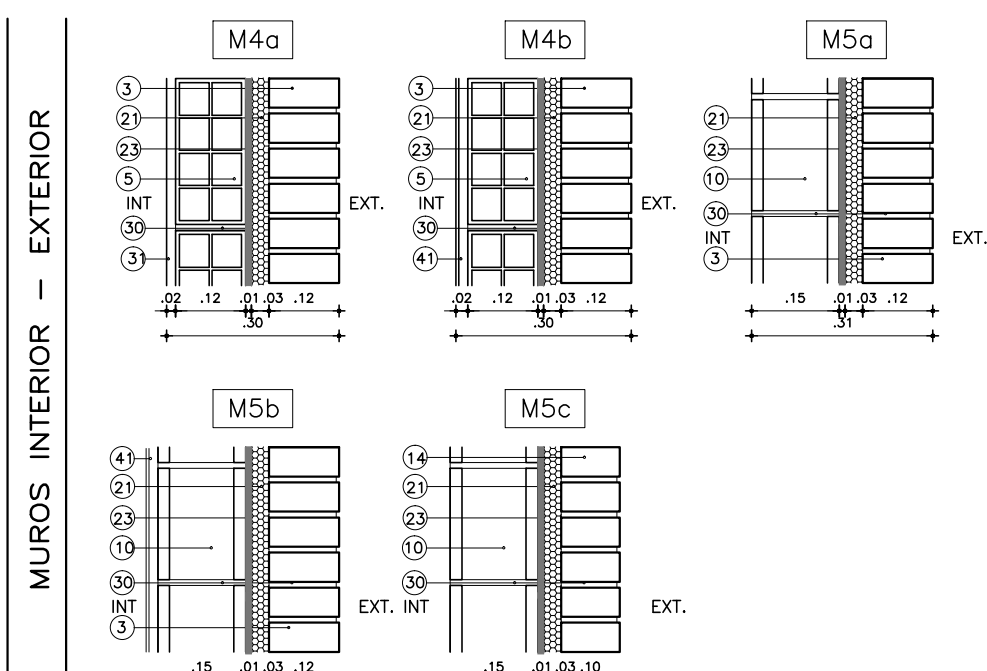


CORTE A-A



PLANILLA DE MUROS
REFERENCIAS

- MURO EXISTENTE TRATADO S/MCP
- HORMIGÓN ARMADO SEGÚN MCP
- LADRILLO DE CAMPO VISTO S/MCP
- TICHOLLO 8x25x25cm
- TICHOLLO 12x25x25cm
- BLOQUE HORMIGÓN VIBROPRESADO 10x19x39cm
- BLOQUE HORMIGÓN VIBROPRESADO 12x19x39cm
- BLOQUE HORMIGÓN VIBROPRESADO 15x19x39cm
- BLOQUE HORMIGÓN VIBROPRESADO 19x19x39cm
- PLAQUETA HORMIGÓN VIBROPRESADO 19x39cm
- LADRILLO CORTADO 7x5.5x24cm
- LADRILLO DE HORMIGÓN S/MCP
- CAMARA DE AIRE
- PUERTE DE EXPANSIÓN 30cm
- INFERMEABILIZACIÓN Y EMULSION ASFÁLTICA SEGÚN MCP
- MANTELA DE FIBRA DE VIDRIO 50mm 14kg/m²
- MORTERO S/MCP
- REVOQUE INTERIOR (2 CAPAS) S/MCP
- REVOQUE EXTERIOR (3 CAPAS) S/MCP
- REVOQUE GRUESO FRETAZADO S/MCP
- BALDOSA CERÁMICA 10x10cm COLOR A DEFINIR EN OBRA S/MCP
- BALDOSA CERÁMICA 20x20cm
- BALDOSA CERÁMICA 30x30cm BLANCO MATE SEGÚN MCP
- PORCELANATO 60x60cm BLANCO MATE S/MCP
- REVESTIMIENTO MOSAICO VENEZOLANO S/MCP
- PLACA DE YESO 12.5mm SEGÚN MCP
- PLACA DE YESO 12.5mm RESISTENTE A LA HUMEDAD
- SOLERA CHAPA GALVANIZADA 70mm/90mm
- MONTEANTE CHAPA GALVANIZADA 68mm/89mm
- PERFIL OMEGA 70x13mm ZINCADO COLOCADOS C/40CM
- REVESTIMIENTO DE MDF SEGÚN MCP
- MDF MELAMINICO 18mm SEGÚN MCP



REFERENCIAS ALBAÑILERIA			
	CARPINTERÍA		PETREOS
	HERRERÍA		ESPEJOS
	ALUMINIO		ACERO INOX.
LOS NIVELES INDICADOS EN ESTA LÁMINA SE REFIEREN AL NIVEL DE PISO TERMINADO INTERIOR DE PLANTA BAJA.			
<div> <div>±0.00</div> <div>NIVEL NUEVO</div> </div> <div> <div>±0.00</div> <div>NIVEL ALTIMETRICO ALBAÑILERIA</div> </div>			
REFERENCIAS MUROS:			
	MURO DE ESTRUCTURA EXISTENTE		MURO A CONSTRUIR
	MURO CORTAFUEGO		ESTRUCTURA A CONSTRUIR
MEDIDAS DE PROTECCIÓN CONTRA INCENDIO:			
	EXTINTOR A POLVO 4Kg.		BOCA DE INCENDIO
	EXTINTOR A CO ₂ 3.5Kg.		

MODIFICACIONES		
FECHA	MOTIVO	AUTORIZA
<div> <div>OBRA</div> <div>LICEO N°3 SOLYMAR - CANELONES</div> <div>Fecha 2021</div> <div>Escala 1:100</div> </div> <div> <div>PLANO</div> <div>ALBAÑILERIA</div> <div>LÁMINA</div> <div>L06A02</div> </div> <div> <div>PRÉSTAMO BID</div> <div>5337 / OC - UR</div> <div>ANEP - CODICEN</div> <div>UNIDAD DE INFRAESTRUCTURA</div> <div>SECTOR DISEÑO</div> </div>		